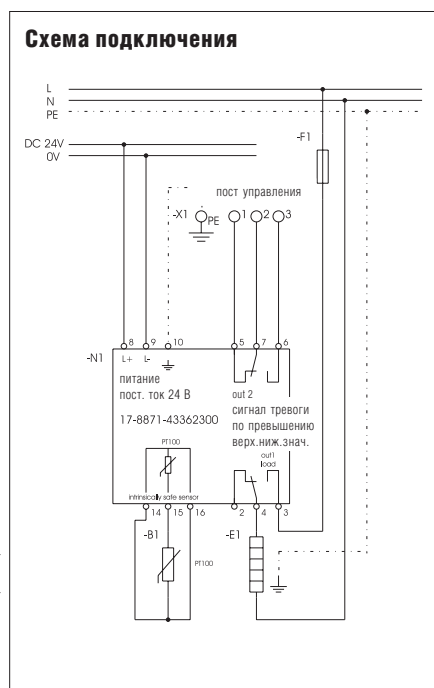
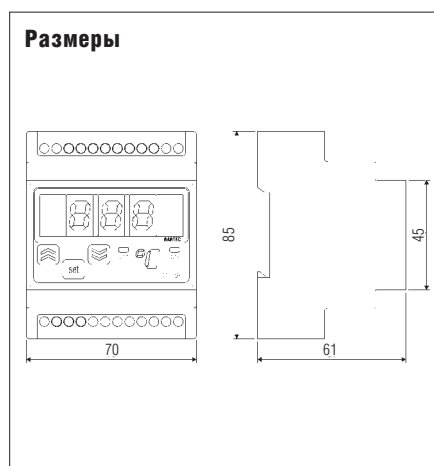


**DPC<sup>ex</sup>**

Цифровой программируемый регулятор

**BARTEC**

## DPC<sup>ex</sup> Цифровой программируемый регулятор

**Преимущества**

- искробезопасный вход Pt 100 (Ni 100)
- 2 независимых релейных выхода 16 А и 2 А
- Контроль сенсора (распознавание замыкания и повреждения сенсора)
- Дисплей из 7-ми сегментов
- Индикация состояния LED
- Возможно изменение уставки во взрывоопасной зоне

**Описание**

DPC<sup>ex</sup> - это двухпозиционный регулятор, который может использоваться во взрывоопасной зоне. В таком случае он встраивается в дополнительный корпус EEx e. Он наиболее подходит для регулировки систем сопутствующего электрообогрева. Запрограммированные параметры регулятора сохраняются и после отключения питания.

Каждый из двух релейных выходов может быть запрограммирован независимо от другого на необходимую температуру включения или выключения (заданная температура, температура выше или ниже заданной).

**Функция**

Изменения сопротивления на датчике Pt 100 обрабатываются в DPC<sup>ex</sup> и даются на дисплее как температурные значения. Если температура на сенсоре выше или ниже заданного значения, выходное реле автоматически включается или отключается. Можно задать гистерезис переключения между точками включения и выключения. Вторая точка переключения может использоваться независимо от точки переключения другого реле в качестве сигнализатора повышенной или пониженной температуры.

**Дополнительное оборудование**

- Pt 100, 200 °С,  
3-х проводной тип 03-9040-0006
- Pt 100, 400 °С,  
3-х проводной тип 03-8140-0013

**➔ Взрывозащита****Обозначение**

EEx II 2G EEx e ib m [ib] IIC

**Сертификат испытаний**

TÜV 00 ATEX 1532 U

**Разрешение Госгортехнадзора России**

№ PPC 04-8287

**➔ Технические данные****Конструкция**

Фиксирующийся корпус для TS 35

**Материал корпуса**

Полимерный материал ABS, серый

**Класс защиты**

Корпус &gt; IP 20

**Подсоединительные клеммы**

Wago-Cage Clamp 2,5 mm

**Температура хранения**

от -30 °С до +70 °С

**Температура окруж. среды**

от -5 °С до +40 °С

**Вес**

0,360 кг

**Директивы/Нормы/Разрешения**

Взрывозащита 89/336/EWG

Взрывозащита 73/23/EWG

Взрывозащита 94/9/EG

**■ Электрические параметры****Питающее напряжение**

Пост. ток 24 В ± 10%

**Потребляемая мощность**

P = 2,5 Вт

**Релейные выходы**

Выход 1 250 В/16 А

Выход 2 250 В/2 А

**Измерительный вход**

2-/3-жильный Pt 100 или Ni 100

**Диапазон измерений Pt 100**

от -99 °С до +600 °С

**Точность измерений**

≤ 0,5% области индикации

**Разрешение**

1 К

➔ **Номер для заказа  
17-8871-4336/2300**