



Пальцевый переходник

Описание

Ввод кабеля - это элемент конструкции, посредством которого устанавливается электрическое соединение между корпусом с маркировкой „Герметичная оболочка d“ и его корпусами подключений „Повышенная безопасность e“. Ввод кабеля состоит из металлической резьбовой втулки, керамической изоляции, клемм и пальцевого переходника.

В объем поставки вводов кабеля входят втулки со стандартной резьбой от M16 до M42.

Диаметр пальцевого переходника зависит от тока, а размер клемм - от диаметра кабеля.

Благодаря различной форме клемм возможно как горизонтальное, так и вертикальное соединение кабеля. По запросу можно получить специальные клеммы.

После установки ввод кабеля следует обезопасить от вращения и самопроизвольного ослабления при помощи гайки или клея.

Преимущества

- 16 А до 630 А
- 750 В и 1100 В
- Макс. температура окружающей среды 130 °С
- Различные формы клемм
- Стандартная резьба от M16 x 1,5 до M42 x 1,5

Технические характеристики

Класс защиты

EN 50014, EN 50018

Материал

Изоляция - керамика, C610

Уплотнительная втулка для пальца

16 А до 250 А CuZn39Pb2

400 А до 630 А E-Cu

Ток

16 А до 630 А

Напряжение

750 В и 1100 В

Соединение

1,5 мм² до 300 мм²

Размер пальца

4 мм до 20 мм

Резьба

M16 x 1,5 до M42 x 1,5

Взрывозащита

Маркировка

Ex II 2G EEx de II

Ex I M2 EEx de

Сертификат испытаний

РТВ 04 АТЕХ 1099 U

Температура окружающей среды в месте встраивания

-30 °С до +130°С

Таблица выбора

Тип	Ток	Форма клемм	Размер резьбы
TOS4.16A..-	16 А	A	M16 x 1,5
TOS5.25A..-	25 А	A, F, FL, RF, C	M18 x 1,5
TOS6.63A..-	63 А	A, F, FL, RF, C	M20 x 1,5
TOS8.100A..-	100 А	F, FL, RF, C	M24 x 1,5
TOS10.160A..-	160 А	F, FL, RF, R	M27 x 1,5
TOS12.250A..-	250 А	F, FL, RF, R	M33 x 1,5
TOS16.400A..-	400 А	F, FL, RF, R	M36 x 1,5
TOS20.630A..-	630 А	F, FL, RF, R	M42 x 1,5

Пример -

Номер заказа комплекта

TOS8.100A.750V - RF

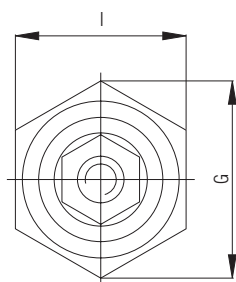
Право на технические изменения сохраняется.

Напряжение

Просьба вписать код.

750 В или 1100 В

Размеры





Форма клемм А от 750 В до 1100 В

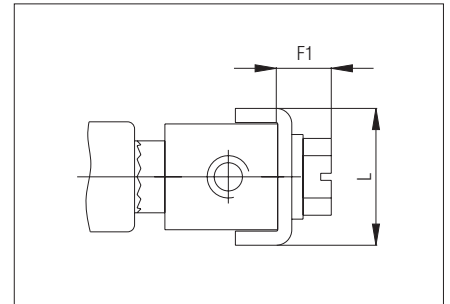
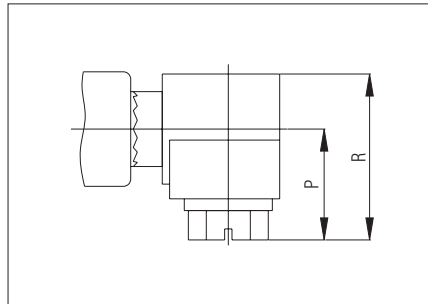
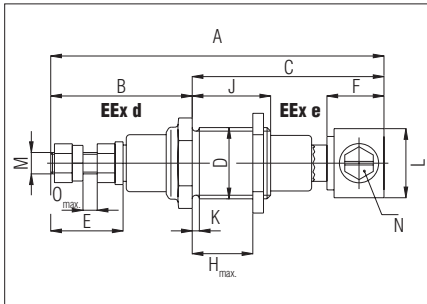


Таблица выборов формы клемм А до 750 В

Тип	D	A	B	C	E	F/F1	G	H _{Макс.}	I	J	K	L	M	N	O _{max.}	P	R	клемм
TOS4.16.750 V	M 16 x 1,5	81,5	33	48,5	13,4	12/5,5	19,6	18	17	22	2	13,4	M4	M4 x 10	4	10,7	15,7	1,5 - 6 мм ²
TOS5.25.750 V	M 18 x 1,5	87	36	51	16,5	14/5,5	21,9	18	19	22	2	15,4	M5	M5 x 10	4	11,7	17,7	2,5 - 10 мм ²
TOS6.63A.750 V	M 20 x 1,5	93,5	39,5	54	20,3	16/7,6	25,4	18	22	22	2	19,4	M6	M6 x 10	4	15,1	22,6	2,5 - 16 мм ²

Таблица выборов формы клемм А до 1100 В

Тип	D	A	B	C	E	F/F1	G	H _{Макс.}	I	J	K	L	M	N	O _{max.}	P	R	клемм
TOS4.16.1100 V	M 16 x 1,5	97,5	41	56,5	13,4	12/5,5	19,6	18	17	22	2	13,4	M4	M4 x 10	4	10,7	15,7	1,5 - 6 мм ²
TOS5.25.1100 V	M 18 x 1,5	103	44	59	16,5	14/5,5	21,9	18	19	22	2	15,4	M5	M5 x 10	4	11,7	17,7	2,5 - 10 мм ²
TOS6.63A.1100 V	M 20 x 1,5	109,5	47,5	62	20,3	16/7,6	25,4	18	22	22	2	19,4	M6	M6 x 10	4	15,1	22,6	2,5 - 16 мм ²

Форма клемм F от 750 В до 1100 В

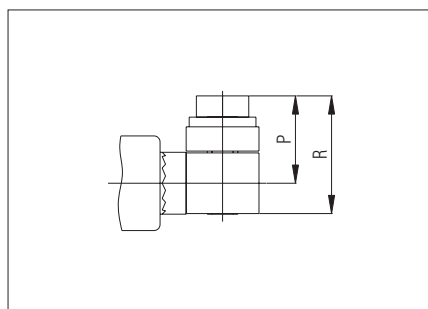
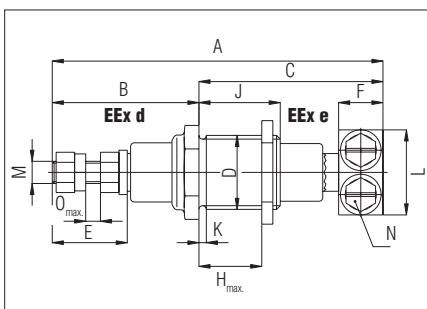


Таблица выборов формы клемм F до 750 В

Тип	D	A	B	C	E	F/F1	G	H _{Макс.}	I	J	K	L	M	N	O _{max.}	P	R	клемм
TOS5.25.750 V	M 18 x 1,5	83,5	36	47,5	16,5	10	21,9	18	19	22	2	19	M5	M4 x 12	4	11	15	2,5 - 25 мм ²
TOS6.63A.750 V	M 20 x 1,5	89,5	39,5	50	20,3	12	25,4	18	22	22	2	23	M6	M5 x 16	4	14	19,5	2,5 - 25 мм ²
TOS8.100A.750 V	M 24 x 1,5	97,5	43,5	54	24,3	15	31,2	18	27	22	2	26	M8	M6 x 25	4	17	29	6 - 50 мм ²
TOS10.160A.750 V	M 27 x 1,5	110	50	60	30	20	34,6	18	30	22	2	36	M10	M8 x 30	5	21	35,5	10 - 95 мм ²
TOS12.250A.750 V	M 33 x 1,5	122	55,5	66,5	35,5	25	41,6	18	36	22	2	42	M12	M8 x 35	5	24,5	40,5	16 - 185 мм ²
TOS16.400A.750 V	M 36 x 1,5	139	65	74	45	30	47,3	18	41	22	2	50	M16	M10 x 40	5	32	47	25 - 300 мм ²
TOS20.630A.750 V	M 42 x 1,5	153	75	78	55,1	32	53,1	18	46	22	2	50	M20	M10 x 45	6	34,5	51,5	25 - 300 мм ²

03-0330-0432-11/05-BCS-A240910/2R



Таблица выбора - форма клемм F до 1100 В

Тип	D	A	B	C	E	F/F1	G	H _{Макс.}	I	J	K	L	M	N	O _{Макс.}	P	R	клемм
TOS5.25.1100 V	M 18 x 1,5	99,5	44	55,5	16,5	10	21,9	18	19	22	2	19	M5	M4 x 12	4	11	15	2,5 - 25 мм ²
TOS6.63A.1100 V	M 20 x 1,5	105,5	47,5	58	20,3	12	25,4	18	22	22	2	23	M6	M5 x 16	4	14	19,5	2,5 - 25 мм ²
TOS8.100A.1100 V	M 24 x 1,5	113,5	51,5	62	24,3	15	31,2	18	27	22	2	26	M8	M6 x 25	4	17	29	6 - 50 мм ²
TOS10.160A.1100 V	M 27 x 1,5	126	57,5	68,5	30	20	34,6	18	30	22	2	36	M10	M8 x 30	5	21	35,5	10 - 95 мм ²
TOS12.250A.1100 V	M 33 x 1,5	138	63,5	74,5	35,5	25	41,6	18	36	22	2	42	M12	M8 x 35	5	24,5	40,5	16 - 185 мм ²
TOS16.400A.1100 V	M 36 x 1,5	155	73	82	45	30	47,3	18	41	22	2	50	M16	M10 x 40	5	32	47	25 - 300 мм ²
TOS20.630A.1100 V	M 42 x 1,5	169	83	86	55,1	32	53,1	18	46	22	2	50	M20	M10 x 45	6	34,5	51,5	25 - 300 мм ²

Форма клемм FL от 750 В до 1100 В

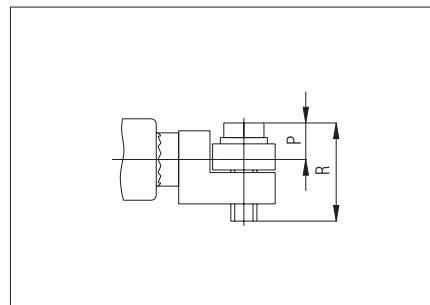
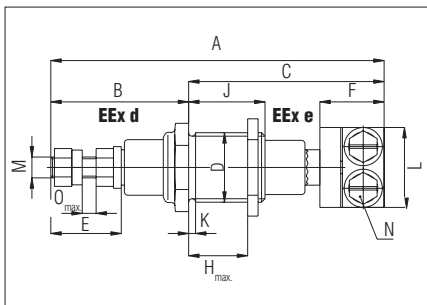


Таблица выбора - форма клемм FL до 750 В

Тип	D	A	B	C	E	F/F1	G	H _{Макс.}	I	J	K	L	M	N	O _{Макс.}	P	R	клемм
TOS5.25.750 V	M 18 x 1,5	88,5	36	52,5	16,5	15,5	21,9	18	19	22	2	19	M5	M4 x 12	4	6	14,8	2,5 - 25 мм ²
TOS6.63A.750 V	M 20 x 1,5	96	39,5	56,5	20,3	18,5	25,4	18	22	22	2	23	M6	M5 x 16	4	6,5	18,8	2,5 - 25 мм ²
TOS8.100A.750 V	M 24 x 1,5	106,5	43,5	63	24,3	24	31,2	18	27	22	2	26	M8	M6 x 20	4	8	24	6 - 50 мм ²
TOS10.160A.750 V	M 27 x 1,5	121	50	71	30	31	34,6	18	30	22	2	36	M10	M8 x 30	5	11	35,5	10 - 95 мм ²
TOS12.250A.750 V	M 33 x 1,5	130	55,5	74,5	35,5	33	41,6	18	36	22	2	42	M12	M8 x 30	5	10	35,5	16 - 185 мм ²
TOS16.400A.750 V	M 36 x 1,5	151	65	86	45	42	47,3	18	41	22	2	49	M16	M10 x 40	5	12,5	47	25 - 300 мм ²
TOS20.630A.750 V	M 42 x 1,5	172	75	97	55,1	51	53,1	18	46	22	2	55	M20	M10 x 45	6	10,5	52	25 - 300 мм ²

Таблица выборов - форма клемм FL до 1100 В

Тип	D	A	B	C	E	F/F1	G	H _{Макс.}	I	J	K	L	M	N	O _{Макс.}	P	R	клемм
TOS5.25.1100 V	M 18 x 1,5	104,5	44	60,5	16,5	15,5	21,9	18	19	22	2	19	M5	M4 x 12	4	6	14,8	2,5 - 25 мм ²
TOS6.63A.1100 V	M 20 x 1,5	112	47,5	64,5	20,3	18,5	25,4	18	22	22	2	23	M6	M5 x 16	4	6,5	18,8	2,5 - 25 мм ²
TOS8.100A.1100 V	M 24 x 1,5	122,5	51,5	71	24,3	24	31,2	18	27	22	2	26	M8	M6 x 20	4	8	24	6 - 50 мм ²
TOS10.160A.1100 V	M 27 x 1,5	137	57,5	79,5	30	31	34,6	18	30	22	2	36	M10	M8 x 30	5	11	35,5	10 - 95 мм ²
TOS12.250A.1100 V	M 33 x 1,5	146	63,5	82,5	35,5	33	41,6	18	36	22	2	42	M12	M8 x 30	5	10	35,5	16 - 185 мм ²
TOS16.400A.1100 V	M 36 x 1,5	167	73	94	45	42	47,3	18	41	22	2	49	M16	M10 x 40	5	12,5	47	25 - 300 мм ²
TOS20.630A.1100 V	M 42 x 1,5	188	83	105	55,1	51	53,1	18	46	22	2	55	M20	M10 x 45	6	10,5	52	25 - 300 мм ²

03-030-0432-11/05-BCS-A240910/8R



Форма клемм RF от 750 В до 1100 В

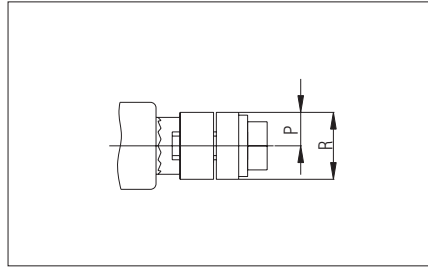
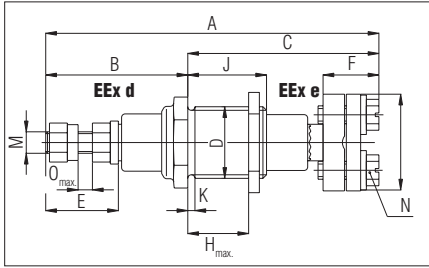


Таблица выбора - форма клемм RF до 750 В

Тип	D	A	B	C	E	F/F1	G	H _{Макс.}	I	J	K	L	M	N	O _{Макс.}	P	R	клемм
ТОS5.25.750 В	M 18 x 1,5	85,5	36	49,5	16,5	12,5	21,9	18	19	22	2	22	M5	M4 x 12	4	5	10	2,5 - 25 мм ²
ТОS6.63A.750 В	M 20 x 1,5	93	39,5	53,5	20,3	15,6	25,4	18	22	22	2	27	M6	M5 x 16	4	6	12	2,5 - 25 мм ²
ТОS8.100A.750 В	M 24 x 1,5	102	43,5	58,5	24,3	19,1	31,2	18	27	22	2	32	M8	M6 x 25	4	7,5	15	6 - 50 мм ²
ТОS10.160A.750 В	M 27 x 1,5	114	50	64	30	24	34,6	18	30	22	2	41	M10	M8 x 30	5	10	20	10 - 95 мм ²
ТОS12.250A.750 В	M 33 x 1,5	125	55,5	69,5	35,5	28	41,6	17	36	22	2	43	M12	M8 x 30	5	12,5	25	16 - 185 мм ²
ТОS16.400A.750 В	M 36 x 1,5	145	65	80	45	36	47,3	17	41	22	2	55	M16	M10 x 40	5	15	30	25 - 300 мм ²
ТОS20.630A.750 В	M 42 x 1,5	161	75	86	55,1	40	53,1	17	46	22	2	61	M20	M10 x 45	5	15	30	25 - 300 мм ²

Таблица выбора - форма клемм RF до 1100 В

Тип	D	A	B	C	E	F/F1	G	H _{Макс.}	I	J	K	L	M	N	O _{Макс.}	P	R	клемм
ТОS5.25.1100 В	M 18 x 1,5	101,5	44	57,5	16,5	12,5	21,9	18	19	22	2	∅ 22	M5	M4 x 12	4	5	10	2,5 - 25 мм ²
ТОS6.63A.1100 В	M 20 x 1,5	109	47,5	61,5	20,3	15,6	25,4	18	22	22	2	∅ 27	M6	M5 x 16	4	6	12	2,5 - 25 мм ²
ТОS8.100A.1100 В	M 24 x 1,5	118	51,5	66,5	24,3	19,1	31,2	18	27	22	2	∅ 32	M8	M6 x 20	4	7,5	15	6 - 50 мм ²
ТОS10.160A.1100 В	M 27 x 1,5	130	57,5	72,5	30	24	34,6	18	30	22	2	∅ 41	M10	M8 x 30	5	10	20	10 - 95 мм ²
ТОS12.250A.1100 В	M 33 x 1,5	141	63,5	77,5	35,5	28	41,6	17	36	22	2	∅ 43	M12	M8 x 30	5	12,5	25	16 - 185 мм ²
ТОS16.400A.1100 В	M 36 x 1,5	161	73	88	45	36	47,3	17	41	22	2	∅ 55	M16	M10 x 40	5	15	30	25 - 300 мм ²
ТОS20.630A.1100 В	M 42 x 1,5	177,5	83	94,5	55,1	40	53,1	17	46	22	2	∅ 61	M20	M10 x 45	5	15	30	25 - 300 мм ²

Форма клемм С от 750 В до 1100 В

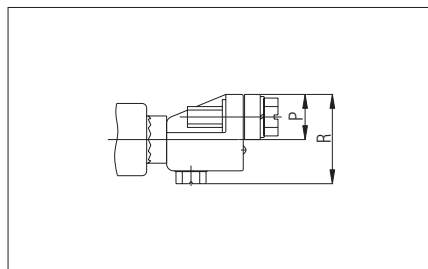
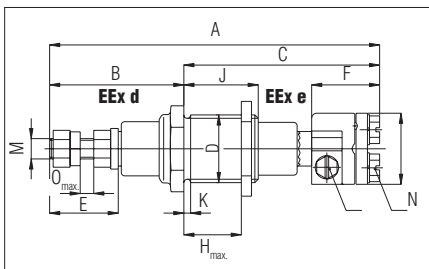


Таблица выбора - форма клемм С до 750 В

Тип	D	A	B	C	E	F/F1	G	H _{Макс.}	I	J	K	L	M	N	O _{Макс.}	P	R	клемм
ТОS5.25.750 В	M 18 x 1,5	90	36	54	16,5	16,8	21,9	18	19	22	2	17,5	M5	M5 x 20/M4 x 6	4	7	20	2,5 - 25 мм ²
ТОS6.63A.750 В	M 20 x 1,5	98	39,5	58,5	20,1	20,1	25,4	18	22	22	2	21	M6	M5 x 20/M4 x 5	4	7	20	2,5 - 25 мм ²
ТОS8.100A.750 В	M 24 x 1,5	110	43,5	66,5	24,3	26,8	31,2	18	27	22	-	28	M8	M6 x 22/M5 x 10	4	12	26	4 - 35 мм ²

03-0330-0432-11/05-BCS-A240910/4R



Таблица выбора - форма клемм С до 1100 В

Тип	D	A	B	C	E	F/F1	G	H _{Макс.}	I	J	K	L	M	N	O _{Макс.}	P	R	клемм
TOS5.25.1100 V	M 18 x 1,5	106	44	62	16,5	16,8	21,9	18	19	22	2	17,5	M5	M5 x 20/M4 x 6	4	7	20	2,5 - 25 мм ²
TOS6.63A.1100 V	M 20 x 1,5	114	47,5	66,5	20,1	20,1	25,4	18	22	22	2	21	M6	M5 x 20/M4 x 5	4	7	20	2,5 - 25 мм ²
TOS8.100A.1100 V	M 24 x 1,5	126	51,5	74,5	24,3	26,8	31,2	18	27	22	2	28	M8	M6 x 22/M5 x 10	4	12	26	4 - 35 мм ²

Форма клемм R от 750 В до 1100 В

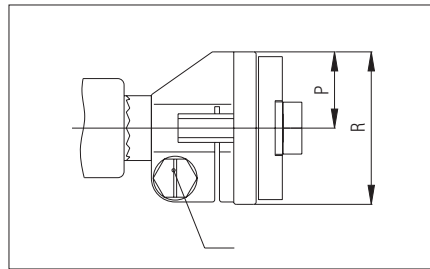
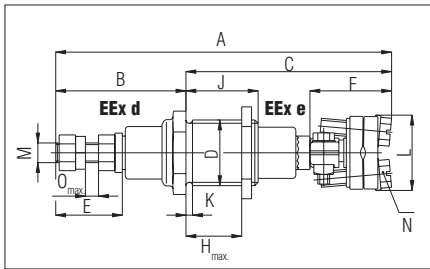


Таблица выбора - форма клемм R до 750 В

Тип	D	A	B	C	E	F/F1	G	H _{Макс.}	I	J	K	L	M	N	O _{Макс.}	P	R	клемм
TOS10.160A.750 V	M27 x 1,5	130,5	50	80,5	30	41,5	34,6	18	30	22	2	37	M10	M8 x 30/M6 x 22	5	19,5	39	6-70 или 10-95 мм ²
TOS12.250A.750 V	M 33 x 1,5	145,5	55,5	92	35,5	48,8	41,6	17	36	22	2	46,6	M12	M10 x 35/M6 x 22	5	23,5	47	10-95 или 16-150 мм ²
TOS16.400A.750 V	M36 x 1,5	161,5	65	96,5	45	52,3	47,3	17	41	22	2	51	M16	M10 x 40/M8 x 30	5	26	52	16-150 или 16-300 мм ²
TOS20.630A.750 V	M42 x 1,5	175	75	100	55,1	53,3	53,1	17	46	22	2	59	M30	M10 x 45/M8 x 30	5	29,5	59	16-300 мм ²

Таблица выбора - форма клемм R до 1100 В

Тип	D	A	B	C	E	F/F1	G	H _{Макс.}	I	J	K	L	M	N	O _{Макс.}	P	R	клемм
TOS10.160A.1100 V	M27 x 1,5	146,5	57,5	89	30	41,5	4,6	18	30	22	2	37	M10	M8 x 30/M6 x 22	5	19,5	39	6-70 или 10-95 мм ²
TOS12.250A.1100 V	M 33 x 1,5	161,5	63,5	98	35,5	48,8	1,6	17	36	22	2	6,6	M12	M10 x 35/M6 x 22	5	23,5	47	10-95 или 16-150 мм ²
TOS16.400A.1100 V	M36 x 1,5	177,5	73	104,5	45	52,3	7,3	17	41	22	2	51	M16	M10 x 40/M8 x 30	5	26	52	16-150 или 16-300 мм ²
TOS20.630A.1100 V	M42 x 1,5	191	83	108	55,1	53,3	3,1	17	46	22	2	59	M30	M10 x 45/M8 x 30	5	29,5	59	16-300 мм ²