

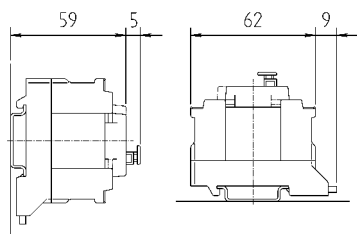


Переключающая клемма

Преимущества

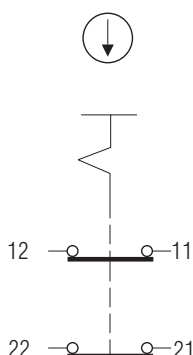
- Покрытие клемм IP 30
- 2-полярный принудительно размыкаемый контакт
- Размыкание цепей тока EEx e
- Заменяет систему отключения или "Сертификат соответствия противопожарным требованиям"

Габаритные/присоединительные размеры



Ширина модуля: 15 мм

Схема подключения (Положение I)/Расположение выводов (Положение I)



Описание

Серия MODEX предлагает переключающую клемму, подходящую как для сервисных задач, так и для испытаний, а также для обычных процессов переключения вручную. За счет хорошо различимых визуально положений переключения и внешне маленьких корпусов переключения, с 4 встроенными клеммовыми соединениями, переключающая клемма легко монтируется. Вариант обозначения соответствует линейному клеммнику. Переключающая клемма MODEX встроена непосредственно в корпус EEx e и монтируется как линейный клеммник. Функция переключения, представленная контактом принудительного размыкания, обеспечивает дополнительную безопасность. Все токопроводящие детали защищены от контакта. Благодаря этому предусмотрено открывание корпуса EEx e и обслуживание переключателя вручную, а также под напряжением и во взрывоопасной зоне. Подключенные исполнительные механизмы и датчики размыкаются 2-полярно и, поэтому могут быть заменены во взрывоопасных условиях.

Взрывозащита

Маркировка

- ⊕ II 2G EEx de IIC
- ⊕ I M2 EEx de I

Сертификат испытаний

PTB 99 ATEX 1020 U

Технические характеристики

Материал корпуса

Высококачественный термо- и дуропластик

Степень защиты

- Перекл.вставка IP 54
- Клеммы IP 20
- Клеммы с покрытием IP 30

Присоединительные клеммы

2,5 мм², из тонкой проволоки

Крепление на несущей шине

TS 35 x 7,5 (15) DIN EN 60715

Маркировка клеммы

Надписываемая маркировочная табличка

Температура хранения

от -40 °C до +70 °C

Температура окружающей среды

от -40 °C до +75 °C

Вес

0,245 кг

Электрические характеристики

Категория применения

- AC-15 для 400 В/2 А
- DC-13 для 250 В/0,15 А

Коммутационная способность

согласно EN 61058-1

см. таблицу

Коммутирующий элемент

Принудительный размыкатель 2-полярный

Срок службы

электр./мех. 0,6 ≥ 10⁴ циклов переключений

Материал контактов

Электролитное серебро, позолоченное

Исполнение контактов

Принудительный размыкатель

Тип контакта

Размыкатель 2-полярный

Расчетное напряжение развязки

400 В

Защита от короткого замыкания

Вставки предохранителя
Характеристика бе: 10 А

Механический срок службы

1 x 10⁶ циклов переключений

Электрический срок службы

1 x 10⁴ циклов переключений

Номинальный терм. ток

7 А при T_a ≤ +40 °C

Расчетный рабочий ток I		
Переменный ток 40 - 80 Гц		
Нагрузка U	Омич. нагр. I/AC-12 А	Индук. нагр. I/AC-15 А
125 В	5 А	
250 В	4 А	4,0 А
400 В	2 А	2,0 А

Постоянный ток		
	Омич. нагр.	Индук. нагр.
30 В	7 А	ок. 5 А
250 В	0,6 А	0,15 А

Директивы/стандарты/допуски

- Директива 89/336/EWG
- Директива 73/23/EWG
- Директива 94/9/EG

Указания

- при работе с устройством необходимо строго следовать Предписаниям профсоюзов 4 § 6 раздел 2
- для клемм 11 и 21 используется покрытие IP 30
- работа допустима только с клеммами 12 и 22
- защитить от повторного включения/опломбировать переключающую клемму
- обесточить (следить за потребителем с энергоаккумулятором)
- нанести покрытие смежные, находящиеся под напряжением детали

Номер заказа 07-7311-6131/EE00

Возможны технические изменения.