



Коммутирующий разделительный усилитель, 4-канальный с индикацией

BARTEC



Коммутирующий разделительный усилитель

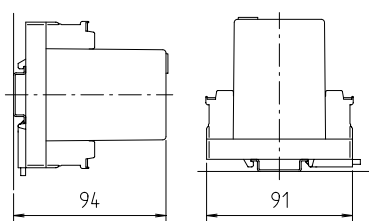
Преимущества

- 4 канала
- для датчика NAMUR DIN EN 60947-5-6
- для механических контактов
- гальваническое разделение DIN EN 60079-11
- светодиодная индикация
- EEx ia, ib
- активные транзисторные выходы
- дополнительный выход сообщения об общей неисправности
- стандартный или инвертированный

Описание

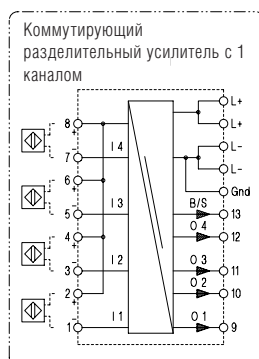
К коммутирующему разделительному усилителю могут подсоединяться 4 датчика NAMUR, оптопары, механические контакты и другие искробезопасные элементы управления. Все искробезопасные входы согласно стандарту DIN EN 60079-11 надежно гальванически отделены от питающего напряжения и выходов. Распознается обрыв или замыкание провода датчика и как сообщение об общей неисправности посылается через дополнительный транзисторный выход. Светодиоды отображают состояние выходов.

Размеры/монтажные положения



Ширина модуля: 75 мм

Схема подключения/ Распределение клемм



Взрывозащита

Маркировка

Ex II 2(1)G EEx de [ia] IIC

Сертификат испытаний

Корпус PTB 97 ATEX 1068 U
Вставка TÜV 97 ATEX 1211 X

Технические характеристики

Конструкция

Герметичный фиксирующийся корпус для несущей шины 35

Материал корпуса

высококачественный термопластик

Степень защиты

Электронная вставка IP 66/IEC 60529
Клеммы IP 20/IEC 60529
Клеммы с покрытием IP 30/IEC 60529

Присоединительные клеммы

макс. 2,5 мм² тонкопроволочные

Крепление на несущей шине

TS 35 x 15 (7,5) DIN EN 50022



Коммутирующий разделительный усилитель, 4-канальный с индикацией

BARTEC

Маркировка прибора

маркировочная табличка с надписью

Температура хранения

от -40 °C до +60 °C

Температура окружающей среды

от -20 °C до +50 °C

Вес

0,640 кг

Электрические характеристики

Питающее напряжение

DC 20 В до DC 30 В

Потребление тока

макс. 580 мА

Мощность потерь

$P_v = \text{макс. } 2,4 \text{ Вт}$

Гальваническое разделение

входы//питание, выходы

Входы

Напряжение

$U_a = 8,2 \text{ В}$

Пороги переключения

разрыв	< 0,26 мА
затухающий	< 1,2 мА
незатухающий	> 2,1 мА
замыкание	> 7,4 мА

Выходы

Транзисторные выходы

Выходной ток	канал макс. 100 мА
Уровень сигнала	1 - сигнал = $U_b - 1 \text{ В}$ 0 - сигнал = 0,9 В
Частота переключения	1,5 кГц

Индикация

Светодиоды для всех выходов

Контроль линии

всегда активен, отдельный выход сообщения о неисправности

Вставка

Коммутирующий разделительный усилитель 4-канальный
17-5521-4.../....
BARTEC Max-Eyth-Straße 16
D-97980 Bad Mergentheim

CE 0032

II (1)G [EEx ia] IIC

$U_m = 253 \text{ В}$ $I_0 = 30 \text{ мА}$

$U_0 = 11,55 \text{ В}$ $P_0 = 86,4 \text{ мВт}$

Директивы/стандарты/допуски

Директива 89/336/EWG
Директива 73/23/EWG
Директива 94/9/EG

Указания

- соблюдать распределение клемм
- транзисторный выход не устойчив к короткому замыканию
- для контроля разрыва/замыкания при запросе контакта 1 кВт/10 кВт использовать элемент сопротивления; тип 17-9Z62-0002

Таблица состояний							
Вход		В/S	Выход	В/S	Выход	В/S	Выход
затухающий		0	1	0	0	1	1
не затухающий		0	0	0	1	1	0
Разрыв		1	1	1	0	0	1
Замыкание		1	0	1	1	0	0
Код		12		22		32	

➔ **Номер заказа полностью**

07-7311-97MT/BA

Просьба вставить код.

Возможны технические изменения.