



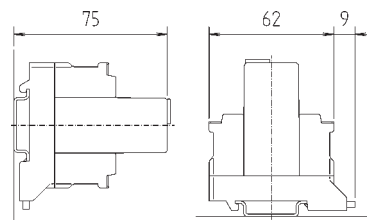
### Предохранитель

#### Описание

Использование предохранительных модулей необходимо для защиты приборов и контуров тока во взрывоопасной зоне. В результате возросшей автоматизации функций и процессов обычные предохранительные устройства следует устанавливать на месте. Предохранительные элементы MODEX обладают преимуществом, так как они взрывозащищенно встроены в корпус с интегрированными двойными клеммами. Таким образом, входное и выходное напряжение может дальше обрабатываться модулем MODEX.

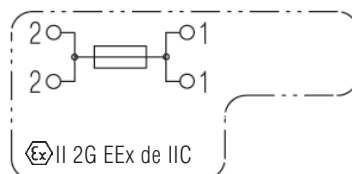
При заказе необходимо указать желаемое значение тока согласно таблице.

#### Размеры/Монтажные положения



Ширина модуля: 15 мм

#### Схема подключения/ Распределение клемм



#### Взрывозащита

##### Маркировка

- Ex II 2G EEx de IIC
- Ex I M2 EEx de I

##### Сертификат испытаний

PTV 98 ATEX 1010 U

#### Технические характеристики

##### Материал корпуса

высококачественный термопластик

##### Степень защиты

- Электронная вставка IP 66/IEC 60529
- Клеммы IP 20/IEC 60529

##### Присоединительные клеммы

2,5 мм<sup>2</sup>, тонкопроволочные

##### Крепление на несущей шине

TS 35 x 7,5 (15) DIN EN 60715

##### Маркировка прибора

надписываемая маркировочная табличка

##### Температура хранения

от -40 °C до +70 °C

##### Температура окружающей среды

от -40 °C до +40 °C

##### Вес

0,055 кг

#### Электрические характеристики

##### Предохранители

см. таблицу выбора

##### Номинальное напряжение

250 В

##### Быстродействие

- при 250 В, 50 Гц, cos φ = 1
- 80 А для (М) 0,1 А до 1,25 А
- 35 А для (Т) 0,1 А до 1,25 А

##### Директивы/стандарты/допуски

- Директива 89/336/EWG
- Директива 73/23/EWG
- Директива 94/9/EG

| Таблица выбора  |     |                    |     |
|-----------------|-----|--------------------|-----|
| Номинальный ток | Код | Характеристика     | Код |
| 0,1 А           | 5   | средне-инерционный | М   |
| 0,2 А           | 8   |                    |     |
| 0,25 А          | 9   |                    |     |
| 0,5 А           | С   | инерционный        | Т   |
| 1,0 А           | G   |                    |     |
| 1,25 А          | Н   |                    |     |

07-7311-61J2 / 20

#### Номер заказа полностью

Просьба вставить код.  
Возможны технические изменения.



## Предохранитель

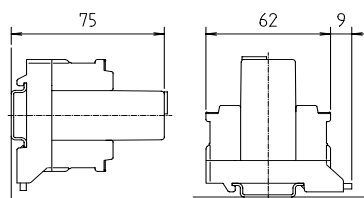
### Описание

Использование предохранительных модулей необходимо для защиты приборов и контуров тока во взрывоопасной зоне. В результате возросшей автоматизации функций и процессов обычные предохранительные устройства следует устанавливать на месте.

Предохранительные элементы MODEX обладают преимуществом, так как они взрывозащищенно встроены в корпус с интегрированными одинарными клеммами. Таким образом, входное и выходное напряжение может дальше обрабатываться модулем MODEX.

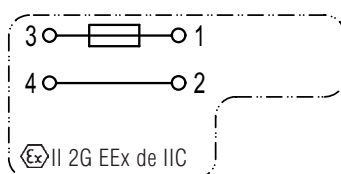
При заказе необходимо указать желаемое значение тока согласно таблице.

### Размеры/монтажные положения



Ширина модуля: 15 мм

### Схема подключения/ Распределение клемм



### Взрывозащита

#### Маркировка

- II 2G EEx de IIC
- I M2 EEx de I

#### Сертификат испытаний

PTB 98 ATEX 1010 U

### Технические характеристики

#### Материал корпуса

высококачественный термопластик

#### Степень защиты

Электронная вставка IP 66/IEC 60529  
Клеммы IP 20/IEC 60529

#### Присоединительные клеммы

2,5 мм<sup>2</sup> тонкопроволочные

#### Крепление на несущей шине

TS 35 x 7,5 (15) DIN EN 60715

#### Маркировка прибора

надписываемая маркировочная табличка

#### Температура хранения

от -40 °C до +70 °C

#### Температура окружающей среды

от -40 °C до +40 °C

#### Вес

0,055 кг

### Электрические характеристики Предохранители

см. таблицу выбора

#### Номинальное напряжение

250 V

#### Быстродействие

при 250 В, 50 Гц, cos φ = 1  
35 А для (Т) 0,032 А до 1,25 А

#### Директивы/стандарты/допуски

Директива 89/336/EWG  
Директива 73/23/EWG  
Директива 94/9/EG

### Таблица выбора

| Номинальный ток | Код      |
|-----------------|----------|
| 0,032 АТ        | <b>1</b> |
| 0,050 АТ        | <b>2</b> |
| 0,063 АТ        | <b>3</b> |
| 0,08 АТ         | <b>4</b> |
| 0,1 АТ          | <b>5</b> |
| 0,125 АТ        | <b>6</b> |
| 0,16 АТ         | <b>7</b> |
| 0,2 АТ          | <b>8</b> |
| 0,25 АТ         | <b>9</b> |
| 0,315 АТ        | <b>A</b> |
| 0,4 АТ          | <b>B</b> |
| 0,5 АТ          | <b>C</b> |
| 0,63 АТ         | <b>E</b> |
| 0,8 АТ          | <b>F</b> |
| 1,0 АТ          | <b>G</b> |
| 1,25 АТ         | <b>H</b> |

➔ **07-7311-61J2 / TA0**

**Номер заказа полностью**

Просьба вставить код

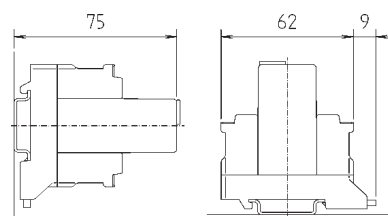


## Предохранитель

### Описание

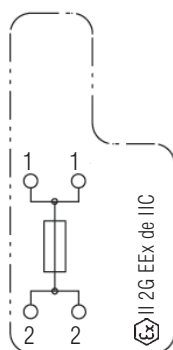
Использование предохранительных модулей необходимо для защиты приборов и контуров тока во взрывоопасной зоне. В результате возросшей автоматизации функций и процессов обычные предохранительные устройства следует устанавливать на месте. Предохранительные элементы MODEX обладают преимуществом, так как они взрывозащищенно встроены в корпус с интегрированными двойными клеммами.

### Размеры/ монтажные положения



Ширина модуля: 30 мм

### Схема подключения/ Распределение клемм



### Взрывозащита

#### Маркировка

- II 2G EEx de IIC
- I M2 EEx de I

#### Сертификат испытаний

PTB 97 ATEX 1068 U

### Технические характеристики

#### Материал корпуса

высококачественный термопластик

#### Степень защиты

Электронная вставка IP 66/IEC 60529  
Клеммы IP 20/IEC 60529

#### Присоединительные клеммы

2,5 мм<sup>2</sup>, тонкопроволочные

#### Крепление на несущей шине

TS 35 x 7,5 (15) DIN EN 60715

#### Маркировка прибора

надписываемая маркировочная табличка

#### Температура хранения

от -20 °C до +70 °C

#### Температура окружающей среды

от -20 °C до +40 °C

#### Вес

0,055 кг

### Электрические характеристики

#### Предохранители

см. таблицу выбора

#### Номинальное напряжение

250 В

#### Быстродействие

при 250 В, 50 Гц, cos  $\phi$  = 1  
1000 А для (М) 1,6 А до 2,5 А  
35 А для (Т) 1,6 А до 2,5 А

#### Директивы/стандарты/допуски

Директива 89/336/EWG  
Директива 73/23/EWG  
Директива 94/9/EG

### Таблица выбора

| Номинальный ток | Код      | Характеристика     | Код      |
|-----------------|----------|--------------------|----------|
| 1,6 А           | <b>J</b> | средне-инерционный | <b>M</b> |
| 2,0 А           | <b>K</b> | инерционный        | <b>T</b> |
| 2,5 А           | <b>L</b> |                    |          |

➔ **07-7311-63J2 /   00**

**Номер заказа полностью \*07-7311-63J2LT00 не поставляется!**

Просьба вставить код.  
Возможны технические изменения.

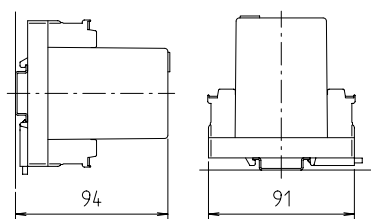


Предохранитель

**Описание**

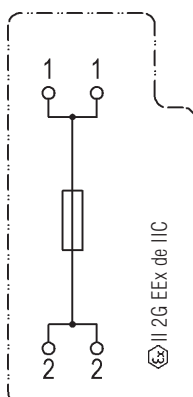
В результате возросшей автоматизации функций и процессов обычные предохранительные устройства следует устанавливать на месте. Использование предохранительных модулей необходимо для защиты приборов и контуров тока во взрывоопасной зоне. Предохранительные элементы MODEX обладают преимуществом, так как они взрывозащищенно встроены в корпус с интегрированными двойными клеммами.

**Размеры/Монтажные положения**



Ширина модуля: 30 мм

**Схема подключения/  
Распределение клемм**



**Взрывозащита**

**Маркировка**

- II 2G EEx de IIC
- I M2 EEx de I

**Сертификат испытаний**

PTB 97 ATEX 1068 U

**Технические характеристики**

**Материал корпуса**

высококачественный термопластик

**Степень защиты**

- Электронная вставка IP 66/IEC 60529
- Клеммы IP 20/IEC 60529

**Присоединительные клеммы**

2,5 мм<sup>2</sup>, тонкопроволочные

**Крепление на несущей шине**

TS 35 x 7,5 (15) DIN EN 60715

**Маркировка прибора**

надписываемая маркировочная табличка

**Температура хранения**

от -40 °C до +70 °C

**Температура окружающей среды**

от -20 °C до +40 °C

**Вес**

0,250 кг

**Электрические характеристики**

**Предохранители**

см. таблицу выбора

**Номинальное напряжение**

250 В

**Быстродействие**

- при 250 В, 50 Гц, cos j = 1
- 1000 А для (М) 3,15 А до 6,3 А
- 35 А для (Т) до 3,15 А
- 40 А для (Т) 4 А
- 50 А для (Т) 5 А
- 63 А для (Т) 6,3 А

**Директивы/стандарты/допуски**

- Директива 89/336/EWG
- Директива 73/23/EWG
- Директива 94/9/EG

**Таблица выбора**

| Номинальный ток | Код      | Характеристика     | Код      |
|-----------------|----------|--------------------|----------|
| 3,15 А          | <b>М</b> | инерционный        | <b>Т</b> |
| 4,0 А           | <b>N</b> |                    |          |
| 5,0 А           | <b>P</b> | средне-инерционный | <b>М</b> |
| 6,3 А           | <b>Q</b> |                    |          |

**07-7311-93J2/**   **00**

**Номер заказа полностью**

Просьба вставить код.  
Возможны технические изменения.

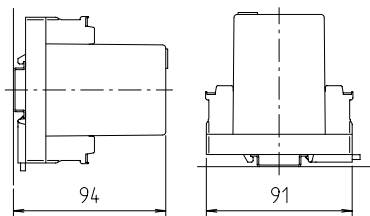


## Предохранитель

### Описание

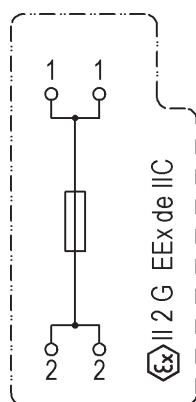
Из-за растущей автоматизации функций и процессов необходимо установить обычные защитные элементы по месту. Звенья предохранителей необходимы для защиты приборов и цепей тока также и во взрывоопасных зонах. При этом предохранители MODEX обладают рядом преимуществ: они заключены во взрывозащищенный корпус и с встроенными двойными клеммами.

### Габаритные/присоединительные размеры



Ширина модуля: 30 мм

### Схема подключения/расположение выводов



### Взрывозащита

#### Маркировка

- Ex II 2G EEx de IIC
- Ex I M2 EEx de I

#### Сертификат испытаний

PTB 97 ATEX 1068 U

### Технические характеристики

#### Материал корпуса

Высококачественный термопластик

#### Степень защиты

- Электронная вставка IP 66/IEC 60529
- Клеммы IP 20/IEC 60529

#### Присоединительные клеммы

2,5 мм<sup>2</sup>, из тонкой проволоки

#### Крепление на несущей шине

TS 35 x 7,5 (15) DIN EN 60715

#### Маркировка прибора

Надписываемая маркировочная табличка

#### Температура хранения

от -40 °C до +70 °C

#### Температура окружающей среды

от -20 °C до +40 °C

#### Вес

0,250 кг

### Электрические характеристики

#### Предохранители

см. таблицу выбора

#### Рабочее напряжение

см. таблицу выбора

#### Номинальное напряжение

250 В

#### Быстродействие

- при 250 В, 50 Гц, cos j = 1
- 1000 А для (M) 3,15 А до 6,3 А
- 35 А для (T) до 3,15 А
- 40 А для (T) 4 А
- 63 А для (T) 6,3 А

#### Директивы/стандарты/допуски

- Директива 89/336/EWG
- Директива 73/23/EWG
- Директива 94/9/EG

### Таблица выбора

| Ном. ток | Код | Характерист. | Код |
|----------|-----|--------------|-----|
| 2,5 А    | L   | быстрод.     | F   |
| 4,0 А    | N   |              |     |
| 6,3 А    | Q   |              |     |

07-7311-93J2 /   TO

#### Полный номер заказа

Пожалуйста, укажите индекс. Возможны технические изменения.