

Гибкость, удобство, экономичность и перспективность

Система ANTARES компании BARTEC отвечает требованиям промышленности в отношении повышения экономичности, комфорта и гибкости шинных систем. Новая система удаленного ввода/вывода устанавливается непосредственно во взрывоопасной зоне и предоставляет такой же комфорт, как и системы во взрывобезопасных зонах. Максимальная функциональность на минимальном пространстве с исключительно приятным дизайном – вот что такое ANTARES.



Конструкция системы

RCU (блок контроля шины)

RCU является центральным головным блоком системы ANTARES. Он отвечает за обработку данных, управление питанием и переключатель Ethernet. Инновационная технология блокирования обеспечивает надежное безопасное соединение.

Модуль удаленного ввода/вывода

В целом 8 различных модулей ANTARES предлагают множество возможностей. Нужно просто соединить и соединение будет безопасным, даже при использовании нескольких несущих шин. Достаточно стандартных несущих шин, дорогостоящие реечные шины больше не требуются.



Мощный блок питания

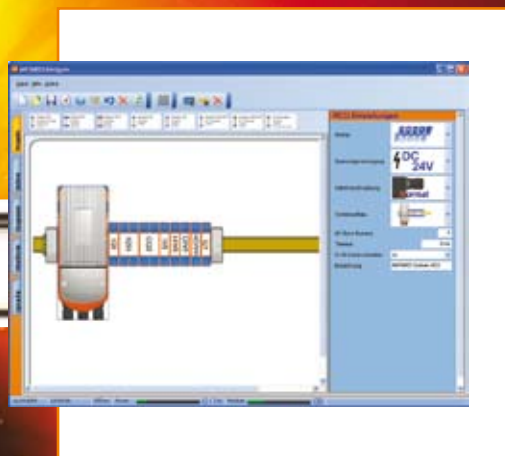
Большие электрические мощности тоже не представляют никакой сложности для системы ANTARES. Блок питания в головном блоке может снабжать до 32 многоканальных модулей. В результате увеличивается количество датчиков и исполнительных элементов, которые может регистрировать система удаленного ввода/вывода. Больше мощности при меньших затратах.

Стандартный корпус вместо взрывозащищенного корпуса

Системе ANTARES подойдет стандартный корпус. Выгода заказчика очевидна. С помощью новой шинной системы вы экономите деньги, поскольку стандартный корпус дешевле, чем взрывозащищенный корпус. Дополнительным преимуществом является более простая реализация и большая гибкость системы шин.

Многофункциональная система ввода/вывода

Для всех уже утвердившихся на рынке систем, таких как MODBUS TCP и PROFIBUS-DP, ANTARES является идеальным решением. Абсолютно новым является то, что с помощью системы ANTARES во взрывоопасную зону можно провести ProfiNet и Ethernet IP, не используя при этом разделительный трансформатор.



Интуитивное проектирование

Программное обеспечение ANTARES облегчает проектирование и конфигурацию. Пользователь создает непосредственно структуру системы в соответствии с масштабом изображений. Предельные значения, такие как расстояние, управление питанием и т. д., программное обеспечение контролирует самостоятельно.

Настоящая избыточность

Два головных блока могут работать рядом как избыточная система. В случае отказа активного головного блока, другой RCU сразу же берет на себя все задачи, не допуская таким образом простоя.

Функция „горячей“ замены

Для обеспечения готовности к работе установки замена компонентов системы может проводиться во взрывоопасной зоне под напряжением, не отключая энергоснабжение.

безопасный диапазон



ПЛК/АСУ ТП

BARTEC защищает

людей и

окружающую среду,

обеспечивая

безопасность

компонентов,

систем и установок.

